

Tendances végétales


Ripoche
pépinières



Les artisans
du végétal

45 Le Bois Fillaud | LA CHAPELLE BASSE MER | 44450 DIVATTE SUR LOIRE
Tél. 02 40 06 33 66 | contact@pepinieres-ripoche.fr | www.pepinieres-ripoche.fr

Nous pouvons réaliser un plan d'aménagement de votre jardin à la mesure de vos besoins



Le conseil d'Amélie

Un massif proche du lieu de vie pour un visuel végétalisé et nature. La décoration se prolonge dans votre extérieur



Le conseil de Marie

Un sujet d'ombrage pour vous protéger du soleil lors de vos petits moments de détente au jardin



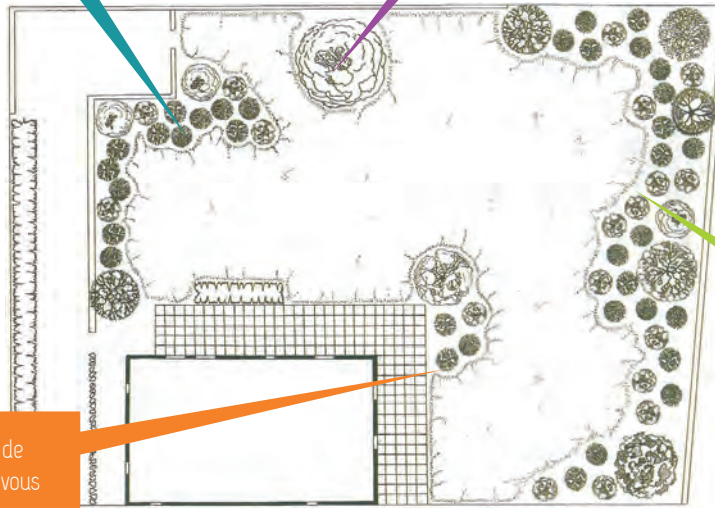
Le conseil de Luc - Olivier

Un aménagement en massif où se mélangent différents volumes et hauteurs apporte un visuel plus attractif qu'une simple haie pour s'isoler du voisinage.



Le conseil d'Alexandre

Un petit massif avec un peu de hauteur, proche de la maison, vous apporte un esprit plus cocooning pour vos repas en terrasse.



www.pepinieres-ripoche.fr & retrouvez-nous sur Facebook



Venez visiter notre site internet



Vous y retrouverez une bonne partie de notre gamme de végétaux

Répartie par fiches téléchargeables à volonté



Nous contacter

@ Sur internet :
www.pepinieres-ripoche.fr

✉ Par courrier :
45 Le Bois Fillaud
La Chapelle Basse Mer
44450 Divatte sur Loire

☎ Par téléphone :
02 40 06 33 66

✉ Par mail :
contact@pepinieres-ripoche.fr

L'expo-vente

Un lieu d'exposition
en libre service où
vous pouvez vous balader
au fil des thèmes proposés

Venez faire votre choix
seul ou avec l'aide
de nos pépiniéristes
conseillers.



sommaire

04-05

Couleurs au soleil



06-07

Jardin sec



08-09

Astuces pour
petits jardins



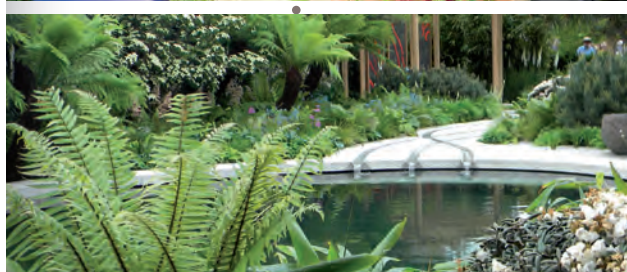
10-11

En bacs et
jardinières



12-13

Jardin d'ombre et de
fraicheur



14-15

Petits plaisirs au
jardin



HORAIRES D'OUVERTURE

Du 10 septembre au 10 juin :

Du lundi au samedi :
8H - 12H30/14H - 17H30

Du 10 juin au 30 juin :

Du lundi au vendredi (et samedi matin)
8H - 12H30/14H - 17H30

Du 1^{er} juillet au 10 sept :

Du lundi au jeudi (et vendredi matin)
8H - 12H30/14H - 16H30

*Tamarix
'Halsdonk White'*

Fleur blanche en mai-juin.
Hauteur : 4 - 6 m
Largeur : 3 - 4 m

Pour allier plaisir visuel
et biodiversité propice
aux insectes utiles.



*Echinacea
'Cleopatra'*

Fleur jaune de mai à octobre.
Hauteur : 0,40 - 0,60 m
Largeur : 0,40 - 0,60 m



Centranthus ruber

Fleur rose pourpre de juin à
octobre.
Hauteur : 0,60 - 0,80 m
Largeur : 0,60 - 0,80 m



Coronille

Coronilla glauca
Fleur jaune de mai à octobre.
Hauteur : 1,20 - 1,50 m
Largeur : 1 - 1,20 m



*Lavatera
'Bredon Spring'*

Fleur rose vif de juin à
septembre.
Hauteur : 1,50 - 2 m
Largeur : 1,20 - 1,50 m



Cabane à insectes

Les insectes jouent des rôles déterminants dans nos espaces extérieurs. Ils favorisent la pollinisation et sont aussi de très bon prédateurs face à certains nuisibles.

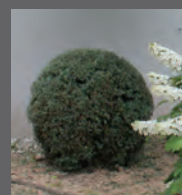


*Les conseils
d'Amélie*



Jouer sur les formes

Un sujet principal, comme cet arbusier et/ou des arbustes taillés en boule comme ce leptospermum 'Silver Sheen' mettent en valeur les végétaux en fleurs qui les entourent.



Couleurs au soleil



Gazon d'Espagne

Armeria maritima

Fleur rose en pompons en
mai-juin.

Hauteur : 0,20 - 0,30 m

Largeur : 0,40 - 0,50 m



Grevillea 'Camberra Gem'

Fleur rouge d'avril à juillet.

Hauteur : 1,20 - 1,50 m

Largeur : 1,50 - 2 m



Loropetalum 'Fire Dance'

Fleur rose vif en février - mars
et de juillet à septembre avec
feuillage pourpre.

Hauteur : 1 - 1,20 m

Largeur : 1,20 - 1,50 m



Rince bouteille

Callistemon rigidus

Fleur rouge en forme
de groupillons en juillet-août.

Hauteur : 1,50 - 1,70 m

Largeur : 1,20 - 1,50 m



Oranger du Mexique doré

Choisya 'Goldfinger'

Fleur blanche en mai-juin et
feuillage doré découpé.

Hauteur : 1,20 - 1,50 m

Largeur : 1,20 - 1,50 m



Agapanthe

Agapanthus 'Peter Pan'

Fleur bleu violacée de juillet à octobre

Hauteur : 0,60 - 0,80 m

Largeur : 0,60 - 0,80 m



Laurier rose

Nerium Maurin des Maures'

Fleur rose vif de juillet à
septembre.

Hauteur : 2 - 3 m

Largeur : 1,50 - 2 m



Acanthe

Acanthus mollis

Fleur en épis blanc et
pourpre en juin-juillet.

Hauteur : 0,80 - 1 m

Largeur : 0,80 - 1 m





Festuca glauca
Feuillage gris argenté à bleuté.
Hauteur : 0,20-0,30 m
Largeur : 0,20-0,30m



Carex buchananii
Feuillage bronze.
Hauteur : 0,60-0,80 m
Largeur : 0,60-0,80 m

Hesperaloe parviflora
Fleur rouge de juin à août.
Hauteur : 1 - 1,20 m
Largeur : 0,60 - 0,80 m



Euphorbia myrsinites
Fleur jaune en mai et feuillage persistant.
Hauteur : 0,10 - 0,20 m
Largeur : 0,60 - 0,80 m



Sedum clavatum
Plante grasse au feuillage bleuté.
Hauteur : 0,20 - 0,30 m
Largeur : 0,30 - 0,40 m



Les conseils d'Alexandre

L'ajout de quelques végétaux 'Facile à vivre' rend un jardin minéral plus vivant et plus accueillant. Les plantes sont mises en valeur par le minéral et réciproquement.



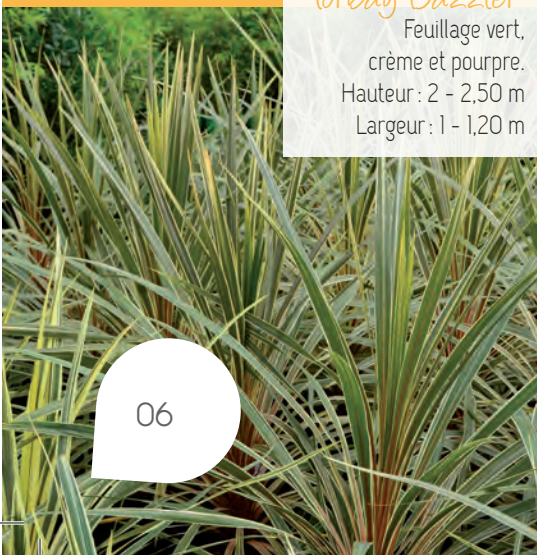
Les sujets en nuages, comme cet Olivier, permettent de créer des scènes minimalistes et pleines de charme.



La plaquette forestière (copeaux de bois)

D'aspect neutre et naturelle, elle habille vos parterres tout en les nourrissant.

Cordyline Torbag Dazzler'
Feuillage vert, crème et pourpre.
Hauteur : 2 - 2,50 m
Largeur : 1 - 1,20 m



Agave americana 'Variegata'
Feuillage vert bordé jaune crème.
Hauteur : 1,20 - 1,50 m
Largeur : 1,20 - 1,50 m



Dasyliirion longissimum
Feuillage vert bleuté.
Hauteur : 1,50 - 2 m
Largeur : 1 - 1,20 m



Pour apporter des rêves de voyages dans mon jardin.

Yucca rostrata

Feuillage bleuté.
Hauteur : 2 - 2,50 m
Largeur : 0,80 - 1 m

Ophiopogon 'Nigrescens'

Feuillage persistant noir.
Hauteur : 0,20 - 0,30 m
Largeur : 0,30 - 0,40 m

Pourpier

Delosperma cooperi
Fleur rose pourpre de juin à octobre.
Hauteur : 0,10 - 0,20 m
Largeur : 0,80 - 1 m

Hebe 'Quick Silver'

Fleur mauve en juin-juillet et feuillage persistant gris argenté.
Hauteur : 0,10 - 0,20 m
Largeur : 0,80 - 1 m

Teucrium marum

Fleur rose en pourpre odorante de juillet à septembre et feuillage gris argenté.
Hauteur : 0,40 - 0,60 m
Largeur : 0,40 - 0,60 m

Jardin sec

Phormium 'Rainbow Sunrise'

Feuillage pourpre bordé de rose.
Hauteur : 0,80 - 1 m
Largeur : 0,80 - 1 m



Euphorbia 'Rainbow'

Feuillage doré et vert avec des nuages rouge pourpre.
Hauteur : 0,80 - 1 m
Largeur : 0,80 - 1 m



Musella lasiocarpa

Fleur jaune de juillet à septembre.
Hauteur : 1,50 - 1,70 m
Largeur : 1 - 1,20 m



Mes petits arbres

Pêcher nain 'Pourpre'

Fleur rose en avril et feuillage pourpre.
Hauteur : 1 - 1,50 m
Largeur : 1 - 1,50 m

Saule crevette *Salix 'Hakuro Nishiki'*

Feuillage vert et crème. Pousses rose tendre au printemps et à l'automne.
Hauteur : 2 - 3 m
Largeur : 2 - 2,50 m

Magnolia

grandiflora 'Little Gem'
Fleur blanche en juin-juillet.
Hauteur : 3 - 4 m
Largeur : 2 - 2,50 m

Astuce pour petits jardins

Grimpantes persistantes

Clematite armandii
'Apple Blossom'
Fleur rose tendre et parfumée en avril-mai.

Faux jasmin ou jasmin étoilé
Rhynchospermum
jasminoides
Fleur blanche étoilé de juillet à octobre.

Chèvrefeuille
Lonicera 'Copper Beauty'®
Fleur jaune de juin à septembre.



Chêne vert en rideau

Quercus ilex
Feuillage vert sombre et persistant.
Hauteur : 6 - 8 m
Largeur : 4 - 6 m

Pour occulter un vis-à-vis et/ou profiter de verdure sans se priver d'espace.



Fleuris et mini



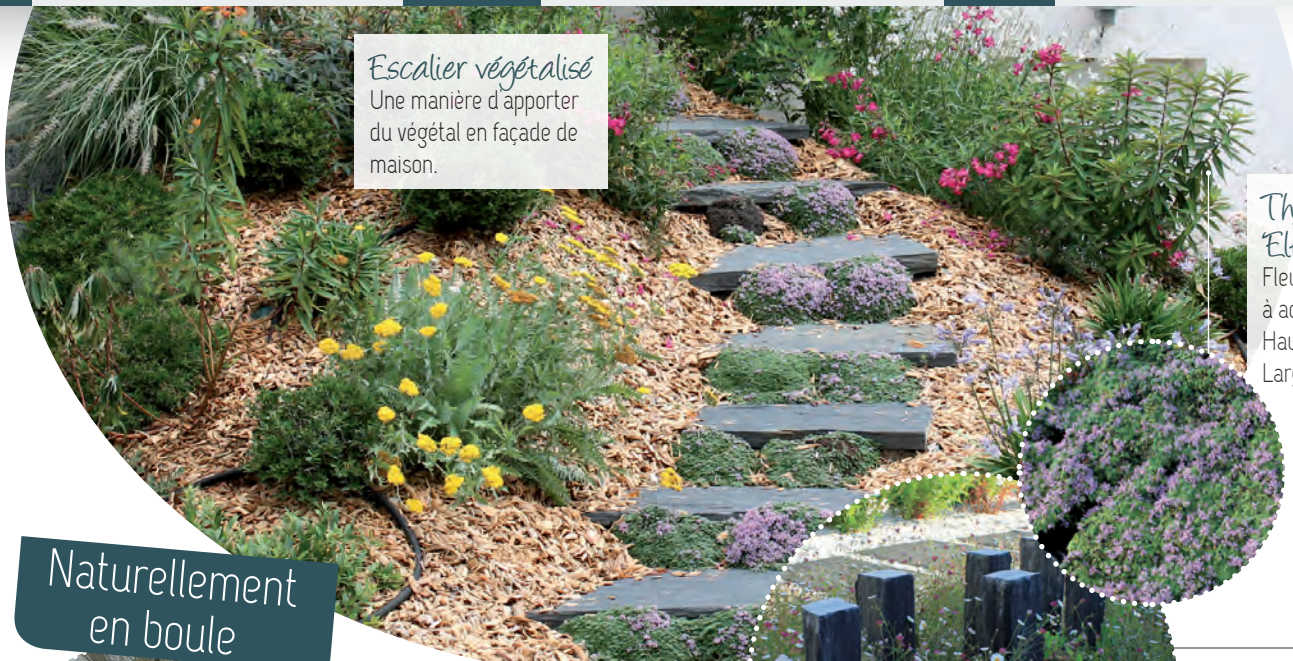
Salvia gregii 'Salmon Dance'
Fleur rose saumon de juillet à septembre.
Hauteur : 0,60 - 0,80 m
Largeur : 0,60 - 0,80 m



Perovskia 'Lacet Blue'
Fleur bleu lavande de juillet à octobre.
Hauteur : 0,40 - 0,60m
Largeur : 0,40 - 0,60m



Gaura 'Short Form'
Fleur blanche de juin à octobre.
Hauteur : 0,40 - 0,60 m
Largeur : 0,40 - 0,60 m




Escalier végétalisé
Une manière d'apporter du végétal en façade de maison.



Thymus serpyllum 'Elfin'
Fleur rose mauve de juin à août.
Hauteur : 3 - 5 cm
Largeur : 0,40 - 0,60 m

Naturellement en boule



Pittosporum 'Tom Thumb'
Feuillage pourpre. Pousses vert tendre au printemps.
Hauteur : 0,40 - 0,60 m
Largeur : 0,40 - 0,60 m



Erigeron karvinskianus
Petite fleur blanche et rose de juin à octobre.
Hauteur : 0,30 - 0,40 m
Largeur : 0,40 - 0,60 m



Spirée 'Golden Princess'
Fleur rose en juin et septembre et feuillage doré. Pousses pourpre au printemps.
Hauteur : 0,40 - 0,60 m
Largeur : 0,40 - 0,60 m

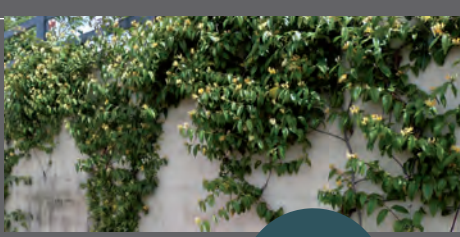


Hebe Red Edge
Feuillage gris argenté.
Hauteur : 0,40 - 0,60 m
Largeur : 0,40 - 0,60 m

+ Les conseils de Marie



Pensez aux fruitiers palissés, un gain de place tout en gourmandise.



Installer des plantes grimpantes persistantes le long d'un grillage ou sur des palissades bois permet de s'isoler et de créer un petit écriin de verdure dans son petit chez soi.

En bacs et jardinières

Fargesia angustissima
Hauteur : 4 - 5 m
Largeur : 1,50 - 2 m

Succès au soleil

Pittosporum tobira 'Nana'
Hauteur : 0,60 - 0,80 m
Largeur : 1 - 1,20 m

Erysimum 'Bowles Mauve'
Fleur mauve violacée de mars à novembre.
Hauteur : 0,80 - 1 m
Largeur : 0,80 - 1 m



Carex Ice Dance'
Feuillage vert légèrement bordé de jaune crème.
Hauteur : 0,20 - 0,30m
Largeur : 0,30 - 0,40m



Lagerstroemia Purpurea'
Hauteur : 4 - 6 m
Largeur : 4 - 6 m

Penstemon 'Gamet'
Fleur pourpre - lie de vin de juin à octobre.
Hauteur : 0,80 - 1m
Largeur : 0,80 - 1m

Ilex vomitoria 'Nana'
Hauteur : 0,60 - 0,80 m
Largeur : 0,80 - 1 m

1- *Ilex crenata 'Kimne'*
Forme nuages
Différentes hauteurs possibles.

Nandina 'Pink Blush'
Hauteur : 0,60 - 0,80 m
Largeur : 0,60 - 0,80 m

2- *Carex 'Evergold'*
Feuillage doré et vert.
Hauteur : 0,20 - 0,30m
Largeur : 0,20 - 0,30m

Pour embellir terrasses
et balcons.



Nandina Domestica

Fleur blanche en mai-juin et
feuillage découpé rappelant le
bambou.
Hauteur : 1,50 - 1,80m
Largeur : 1,20 - 1,50m



Phlox subbulata *'Esmerald Cushion Blue'*

Fleur bleu mauve en avril - mai.
Hauteur : 0,20 - 0,30m
Largeur : 0,60 - 0,80m

Erable

Acer palmatum 'Dissectum Garnet'
Feuillage découpé pourpre.
Hauteur : 1,20 - 1,50m
Largeur : 1,20 - 1,50m



Mes pots à l'ombre

Hydrangea *'Annabelle'*

Fleur blanche en boule du
vert au blanc de juillet à
septembre.
Hauteur : 1 - 1,20m
Largeur : 1 - 1,20m



Aralia sieboldii

Grandes feuilles vertes.
Hauteur : 1,50 - 2m
Largeur : 1,20 - 1,50m



Leucothoe *'Rainbow'*

Feuillage vert, jaune crème
et pourpre.
Hauteur : 1 - 1,20m
Largeur : 1 - 1,20m



Penser aussi aux réservations

Lorsque vous créez votre espace de vie extérieur, vous pouvez aménager des surélévations afin de donner l'illusion de bacs. Elles peuvent être réalisées à partir de matériaux en harmonie avec votre terrasse, tel que le bois, l'ardoise, la pierre, ... L'avantage est d'allier l'esthétique d'un bac (esprit cocooning) et une terre sans fond qui permet aux végétaux d'y puiser leurs besoins à volonté comme s'ils étaient installés au milieu de votre jardin.

+ Les conseils de Marie

Adapter la taille du pot en fonction des besoins de la plante désirée est primordial...et inversement.

Un bon mélange 'Terre-Terreau' ou 'Terre de nos Campagnes' permet de conserver la fraîcheur plus longtemps.



Les pots de la gamme 'FRAMUSA' sont en béton peint. Ce matériau permet de mieux garder la fraîcheur. Résistants dans le temps, ils peuvent être repeint au gré de vos envies.

Pour égayer les coins ombragés et parfois sombre de nos extérieurs.

Fougère
Polystichum polyblefarum
Feuillage persistant.
Plante de situation ombragée.



Lis des cafres
Schizostylis coccinea 'Rubra'
Fleur rouge en septembre - octobre.
Hauteur : 0,60 - 0,80 m
Largeur : 0,60 - 0,80 m



Camelia sasanqua
'Cléopatra'
Fleur rose tendre d'octobre à mars.
Hauteur : 2 - 3 m
Largeur : 2 - 2,50 m



Muflier vivace
Antirrhinum majus
'Pretty in Pink'
Fleur rose vif de juin à novembre.
Hauteur : 0,40 - 0,60 m
Largeur : 0,40 - 0,60 m



Astilbe simplicifolia
'Sprite'
Fleur rose tendre en juin-juillet.
Hauteur : 0,60 - 0,80 m
Largeur : 0,60 - 0,80 m



Les conseils de Luc-Olivier

Iris germanica 'Bleu'

Jouer sur les nuances de verts.
Les feuillages verts apportent une palette très variée allant du vert sombre au vert acidulé. Ces verts tendres permettent d'illuminer certains recoins ombragés du jardin.

Créer une pièce d'eau pour contribuer à l'apport de fraîcheur et mettre en scène les végétaux.



Prêle
Equisetum hyemale
Feuillage graphique vert cerclé de noir.
Hauteur : 0,80 - 1 m
Largeur : 0,80 - 1 m

Jardin d'ombre et de fraîcheur



Edelweiss
Leontopodium
'Blossom of snow'®
Floraison blanche en mai juin et septembre octobre, avec feuillage gris argenté
Hauteur : 0,30 - 0,40 m
Largeur : 0,40 - 0,60 m



Cornouiller du Japon
Comus kousa
Fleur blanche en mars-avril.
Hauteur : 2 - 3 m
Largeur : 2 - 2,50 m

Erable pourpre
Acer palmatum 'Bloodgood'
Feuillage pourpre aux teintes rougissantes à l'automne.
Hauteur : 4 - 6 m
Largeur : 3 - 4 m



Heuchera
'Marmelade'
Feuillage nuance caramel.
Hauteur : 0,30 - 0,40 m
Largeur : 0,40 - 0,60 m



Hortensias
Hydrangea You and Me
'Miss Saori'®
Fleur blanche bordé de rose pourpre de juillet à septembre
Hauteur : 0,80 - 1 m
Largeur : 0,80 - 1 m



Hydrangea paniculata
'Tardiva'
Fleur blanche de juillet à octobre.
Hauteur : 1,20 - 1,50 m
Largeur : 1 - 1,20 m



Hosta
Aureomarginata
Feuillage panaché vert et jaune.
Hauteur : 0,40 - 0,60 m
Largeur : 0,60 - 0,80 m



Imperata
'Red Baron'
Feuillage vert acidulé aux pousses rouges.
Hauteur : 0,40 - 0,60 m
Largeur : 0,40 - 0,60 m



Fruits à (re)découvrir



*Vigne
'Bretonniere'*
Gros grain blanc en septembre.
Résistant aux maladies.



*Pêcher
sanguine 'Selection'*
Fruit à la chair rouge sang en
septembre.



*Amandier
'Angel fruit'*
Fruit autofertile. Récolte en
avril - mai pour amande
fraîche et en septembre pour
amande sèche.



*Cognassier
Aromatnaya*
Fruit non astringent.



*Kaki
'Fuyu'*
Fruit non astringent.



Akebia quinata
Liane aux fleurs couleur lie-de-vin au
printemps et aux fruits comestibles.



La gourmandise
à portée de mains

Pistachier

Plantation minimum de 2 pieds pour la
pollinisation.

'CSpecial' - mâle
'Kerman' - femelle
Hauteur : 3 - 4 m
Largeur : 2 - 3 m

L'idéal pour la venue à fruits, même les
années les moins clémentes, serait de
rentrer vos sujets dans une serre ou une
véranda non chauffée l'hiver et le début
du printemps.



*Figuiers
'Rouge de Bordeaux'*
Figue violette, chair rose. Unifère.
Hauteur : 4 - 6 m
Largeur : 3 - 4 m

Un régal
Les confitures
'Faites maison'

Les confitures "faites maison"
permettent des mélanges
originaux et gourmands.

Fraise - Groseille - Framboise

Kiwi - Abricot - Pêche

Petits plaisirs au jardin



Casseille



Muroise



Baie de Mai



Abricotier
'Murlasines'

Gros fruit parfumé début
août.

Noyer

Taillé régulièrement, ce joli vieux tronc
ne deviendra pas trop imposant dans
votre jardin.

Certains autres grands arbres fruitiers
supportent bien une taille stricte, tel le
Figuier, le Néflier du Japon, ...



Plantation...

Les plantes en racines nues et en mottes

De mi-octobre à mi-mars

(La période peut se rallonger suivant le temps)

- Pour assurer la reprise d'un arbre, il est indispensable de tailler ses branches au 1/3 de leur longueur et de rafraîchir légèrement les racines avec un sécateur
- Faire un trou de 1m de large sur 0.70m de profondeur et remplacer ou améliorer la terre extraite si nécessaire en ajoutant de la fumure organique. Le tuteur est placé avant l'arbre. L'arbre est mis en place sur de la terre meuble.
- Planter au niveau du collet – 1 cm au dessus des racines seulement – et si possible sur un léger dôme de terre.
- Fixer l'arbre au tuteur avec un collier après tassement du sol.
- Arroser copieusement.

Les plantes en conteneur

Toute l'année

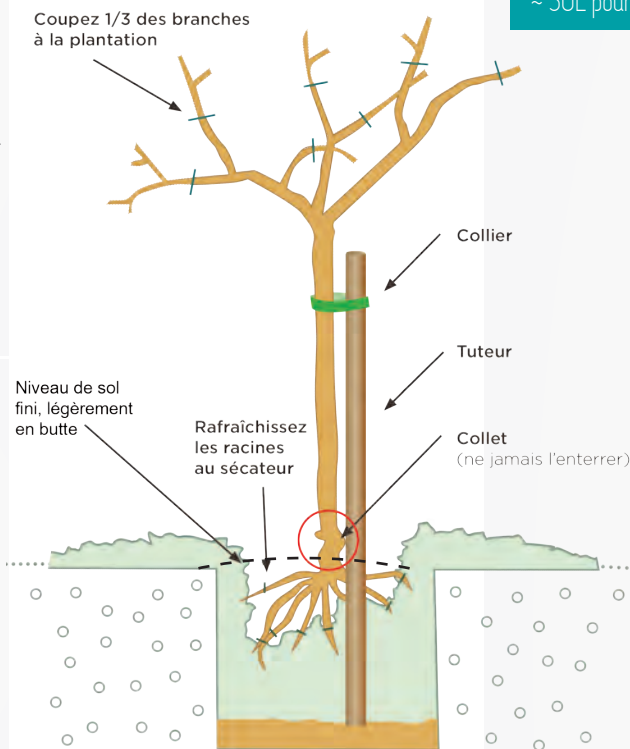
(En dehors des périodes de gel et de forte chaleur)

- Faire un trou égal à 2-3 fois le volume du conteneur.
- Ne pas oublier l'apport de terreau enrichi dans le mélange autour des racines.
- Tremper le conteneur dans l'eau et ôter le pot plastique.
- Placer la motte sur de la terre meuble, le collet au niveau du sol.
- Tasser légèrement
- Arroser copieusement.

... et arrosage

Il doit être copieux, la première année, le printemps et l'été tous les 15 à 20 jours, d'avril à octobre :

- ~ 20L pour un arbuste
- ~ 50L pour un arbre ou un conifère



Pour les plantes acidophiles (dites de terre de bruyère)

Il est nécessaire d'apporter l'équivalent d'un sac de terre de bruyère (40-50L) par pied lors de la plantation.

Pour les bambous

Il est nécessaire d'installer une bâche anti-rhizome de manière à contenir les racines de végétaux vite envahissants.

Plan d'accès



Ripoche
pépinières

45 Le Bois Fillaud
La Chapelle Basse Mer
44450 Divatte sur Loire

Tél. 02 40 06 33 66
Fax : 02 40 06 32 51
E-mail : contact@pepinieres-ripoche.fr
www.pepinieres-ripoche.fr

HORAIRE D'OUVERTURE

Du 10 septembre au 10 juin :

Du lundi au samedi :
8H - 12H30/14H - 17H30

Du 10 juin au 30 juin :

Du lundi au vendredi (et samedi matin)
8H - 12H30/14H - 17H30

Du 1^{er} juillet au 10 sept :

Du lundi au jeudi (et vendredi matin)
8H - 12H30/14H - 16H30

